

# MONO CRYSTALLINE DIAMOND

MCDシリーズ

**CHUKYO**  
New Product

## 単結晶ダイヤモンドインサート

### ◆特長

- ◆超微細加工、高精度加工のスペシャリスト!
- ◆高硬度、高熱伝導率特性により、安定した高加工品質の確保!
- ◆優れた切刃稜線形成によりラップレス加工の実現!
- ◆NC旋盤、自動旋盤などの汎用機で使用可能な標準ラインナップ!

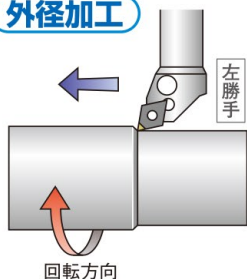
### ◆用途

自動車、半導体、光学部品などの仕上げ加工。

- ・非鉄金属(アルミ合金、銅合金)
- ・スーパーエンブラ (PTFE、PEEK)

### ◆加工事例

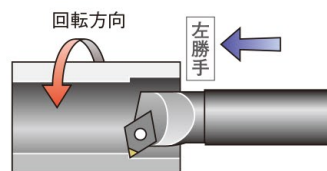
#### 外径加工



#### VCMW1103020C

被削材：PTFE  
VC=125m/min  
n=1,000min<sup>-1</sup>  
f=0.02mm/rev  
加工面粗さ：Ra=0.2μm

#### 内径加工



#### VCMW1103020CP

被削材：PTFE  
VC=75m/min  
n=2,000min<sup>-1</sup>  
f=0.02mm/rev  
加工面粗さ：Ra=0.2μm

### ◆MCDとPCDの刃先稜比較

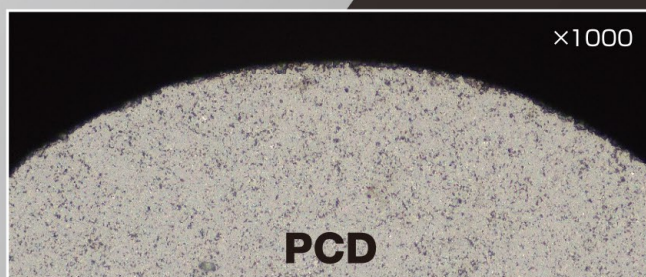
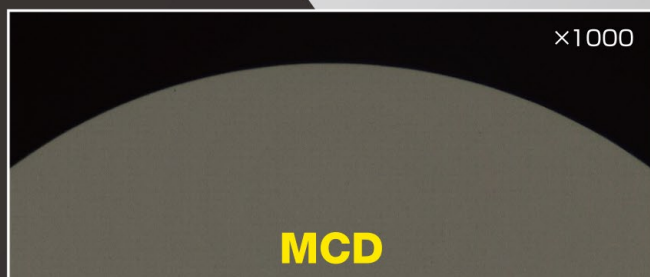


Fig1

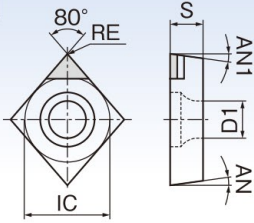


Fig2

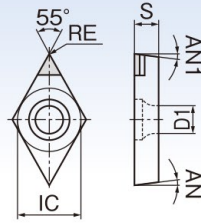
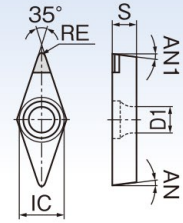


Fig3



商品コード	型番		用途	形状 Fig	寸法 (mm)						材種
	サイズ	刃型記号			IC	S	RE	AN (°)	AN1 (°)	D1	
DJ00-101M	CCMW0602005	C	外径用	1	6.35	2.38	R0.05	7	7	2.8	MCD
DJ00-102M	CCMW0602010	C	外径用	1	6.35	2.38	R0.10	7	7	2.8	MCD
DJ00-103M	CCMW0602020	C	外径用	1	6.35	2.38	R0.20	7	7	2.8	MCD
DJ00-104M	CCMW0602005	CP	内径用	1	6.35	2.38	R0.05	7	11	2.8	MCD
DJ00-105M	CCMW0602010	CP	内径用	1	6.35	2.38	R0.10	7	11	2.8	MCD
DJ00-106M	CCMW0602020	CP	内径用	1	6.35	2.38	R0.20	7	11	2.8	MCD
DJ00-107M	CCMW09T3005	C	外径用	1	9.525	3.97	R0.05	7	7	4.4	MCD
DJ00-108M	CCMW09T3010	C	外径用	1	9.525	3.97	R0.10	7	7	4.4	MCD
DJ00-109M	CCMW09T3020	C	外径用	1	9.525	3.97	R0.20	7	7	4.4	MCD
DJ00-110M	CCMW09T3005	CP	内径用	1	9.525	3.97	R0.05	7	11	4.4	MCD
DJ00-111M	CCMW09T3010	CP	内径用	1	9.525	3.97	R0.10	7	11	4.4	MCD
DJ00-112M	CCMW09T3020	CP	内径用	1	9.525	3.97	R0.20	7	11	4.4	MCD
DJ00-201M	DCMW0702005	C	外径用	2	6.35	2.38	R0.05	7	7	2.8	MCD
DJ00-202M	DCMW0702010	C	外径用	2	6.35	2.38	R0.10	7	7	2.8	MCD
DJ00-203M	DCMW0702020	C	外径用	2	6.35	2.38	R0.20	7	7	2.8	MCD
DJ00-204M	DCMW0702005	CP	内径用	2	6.35	2.38	R0.05	7	15	2.8	MCD
DJ00-205M	DCMW0702010	CP	内径用	2	6.35	2.38	R0.10	7	15	2.8	MCD
DJ00-206M	DCMW0702020	CP	内径用	2	6.35	2.38	R0.20	7	15	2.8	MCD
DJ00-207M	DCMW11T3005	C	外径用	2	9.525	3.97	R0.05	7	7	4.4	MCD
DJ00-208M	DCMW11T3010	C	外径用	2	9.525	3.97	R0.10	7	7	4.4	MCD
DJ00-209M	DCMW11T3020	C	外径用	2	9.525	3.97	R0.20	7	7	4.4	MCD
DJ00-210M	DCMW11T3005	CP	内径用	2	9.525	3.97	R0.05	7	15	4.4	MCD
DJ00-211M	DCMW11T3010	CP	内径用	2	9.525	3.97	R0.10	7	15	4.4	MCD
DJ00-212M	DCMW11T3020	CP	内径用	2	9.525	3.97	R0.20	7	15	4.4	MCD
DJ00-501M	VCMW0802005	C	外径用	3	4.76	2.38	R0.05	7	7	2.4	MCD
DJ00-502M	VCMW0802010	C	外径用	3	4.76	2.38	R0.10	7	7	2.4	MCD
DJ00-503M	VCMW0802020	C	外径用	3	4.76	2.38	R0.20	7	7	2.4	MCD
DJ00-504M	VCMW0802005	CP	内径用	3	4.76	2.38	R0.05	5/7	16	2.4	MCD
DJ00-505M	VCMW0802010	CP	内径用	3	4.76	2.38	R0.10	5/7	16	2.4	MCD
DJ00-506M	VCMW0802020	CP	内径用	3	4.76	2.38	R0.20	5/7	16	2.4	MCD
DJ00-507M	VCMW1103005	C	外径用	3	6.35	3.18	R0.05	7	7	2.8	MCD
DJ00-508M	VCMW1103010	C	外径用	3	6.35	3.18	R0.10	7	7	2.8	MCD
DJ00-509M	VCMW1103020	C	外径用	3	6.35	3.18	R0.20	7	7	2.8	MCD
DJ00-510M	VCMW1103005	CP	内径用	3	6.35	3.18	R0.05	5/7	16	2.8	MCD
DJ00-511M	VCMW1103010	CP	内径用	3	6.35	3.18	R0.10	5/7	16	2.8	MCD
DJ00-512M	VCMW1103020	CP	内径用	3	6.35	3.18	R0.20	5/7	16	2.8	MCD
D300902M	XCBGW1204R-W		CAL-S用	—	—	—	—	—	—	—	MCD
D300904M	XCBGW09T3R-W		CAL-F用	—	—	—	—	—	—	—	MCD
D300908M	XCBGW07035R-W		CAL-MAX用	—	—	—	—	—	—	—	MCD

PcBNインサートのHB560-Fシリーズ、プレーカ付PCDインサートは各種取り揃えております。弊社までお問合せいただくか、総合カタログ、ホームページをご覧ください。



株式会社 中京  
CHUKYO CO., LTD.

■本社・本社営業部

〒454-0848 愛知県名古屋市中川区松ノ木町1-65  
TEL : 052-361-5531 FAX : 052-361-5534

E-mail : metalworking@chukyo-corp.co.jp  
Website : http://www.chukyo-corp.co.jp